



LA GRASA PROPIA, UN GRAN AVANCE EN LA CIRUGÍA PLÁSTICA



**Dr. Joan Pallarés.
Médico Especialista
en Cirugía Plástica,
Estética y Reparadora.**

Hace muchas décadas que se utiliza grasa autóloga (de la propia persona), para la mejora del aspecto estético, de una forma bastante habitual. De hecho, en mi caso ya empecé a utilizar en mi etapa de formación como Cirujano Plástico y Estético en la Ciudad Sanitaria del Vall D'Hebrón de Barcelona, a principios de los 90. La primera descripción de la utilización del propio tejido adiposo como material de aumento data de final del siglo XIX, pero durante varias

décadas se realizaba excepcionalmente.

Lipofilling

En los inicios de los 80 del siglo XX, se describe e inicia la popularización de la eficaz liposucción, y en consecuencia, se empiezan a obtener fácilmente importantes cantidades de grasa en buen estado, las cuales pueden transferirse a otras partes de la anatomía del paciente. Así mismo, se comprueba científicamente que se obtienen adipositos vivos mediante aspiración y que sobreviven al ser transplantados. Así, estamos hablando de que el lipofilling (o infiltración de grasa o lipoinyección) que es, en realidad, un trasplante de células adiposas propias, realizado en el mismo acto, infiltrándose la grasa, tras ser purificada, en las partes del cuerpo en que se precise. Puede ser empleado como material de relleno para funciones muy

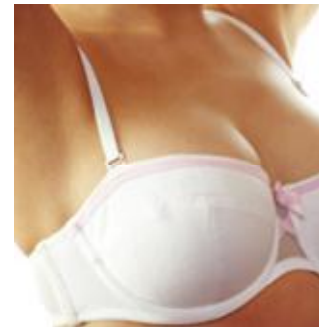


diversas y aunque su empleo más frecuente es el estético, también se utiliza en urología, otorrinolaringología y cirugía máxilofacial.

Tratamientos en estética

En Cirugía Estética puede ser utilizado para:

- Rellenar áreas deprimidas o deformes (malformaciones, secuelas de tratamientos, tras



irregularidades dejadas por inyecciones u operaciones antiguas).

- Mejorar estéticamente áreas normales (aumento de labios, de pómulos, mamas, nalgas, etc.).

- Mejorar la tolerancia de prótesis mamarias en reconstrucción de mama tras amputación por cáncer. (Todavía la mejora es mayor, en caso de haber sido sometida a radioterapia).

Remodelación Facial y Corporal

Como ya he referido, la remodelación facial y/o corporal con grasa puede realizarse con el tejido adiposo obtenido durante una liposucción, purificándola, u obteniendo la grasa con este único propósito.

En éste último caso, se escoge la grasa de las zonas con mejor calidad celular y éstas son: área peri e infraumbilical, trocánteres ("cartucheras") y parte superior de la cara interna de los muslos.

En la última década se ha evolucionado mucho en la obtención de grasa sana viable y en la técnica de infiltración en la zona receptora, consiguiéndose

una gran mejoría en el resultado estético final y su permanencia. Actualmente la mayoría del volumen de grasa infiltrado se integra y mantiene en el área como tejido adiposo.

"EL LIPOFILLING ES, EN REALIDAD, UN TRANSPLANTE DE CÉLULAS ADIPOSAS PROPIAS, REALIZADO EN EL MISMO ACTO, INFILTRÁNDOSE LA GRASA, TRAS SER PURIFICADA, EN LAS PARTES DEL CUERPO EN QUE SE PRECISE"

Implantes

Ello ha llevado a que se utilice ya como implante, es decir, ya para volúmenes mayores, primero en pantorrillas,

también en nalgas y, por último, desde hace unos años, se ha observado eficaz para las mamas y se ha demostrado que la grasa infiltrada no perjudica la detección precoz de enfermedad por mamografía.

Si bien no lo recomendamos para aumentos medios o grandes, ya que precisaría varias intervenciones, sí que es eficaz para aumentos discretos o moderados.



ENCONTRARÁ ESTE SERVICIO EN:

Juaneda Beauty

Clínica Juaneda

Consultes Mèdiques

Juaneda Inca

Hospital General de Muro

Laserclinic - Manacor

CONSULTE DIRECTORIO DE CENTROS EN LA PÁGINA 23



**RED ASISTENCIAL JUANEDA
LES DESEA UNAS FELICES FIESTAS**

**RED ASISTENCIAL JUANEDA
ELS DESITJA BONES FESTES**